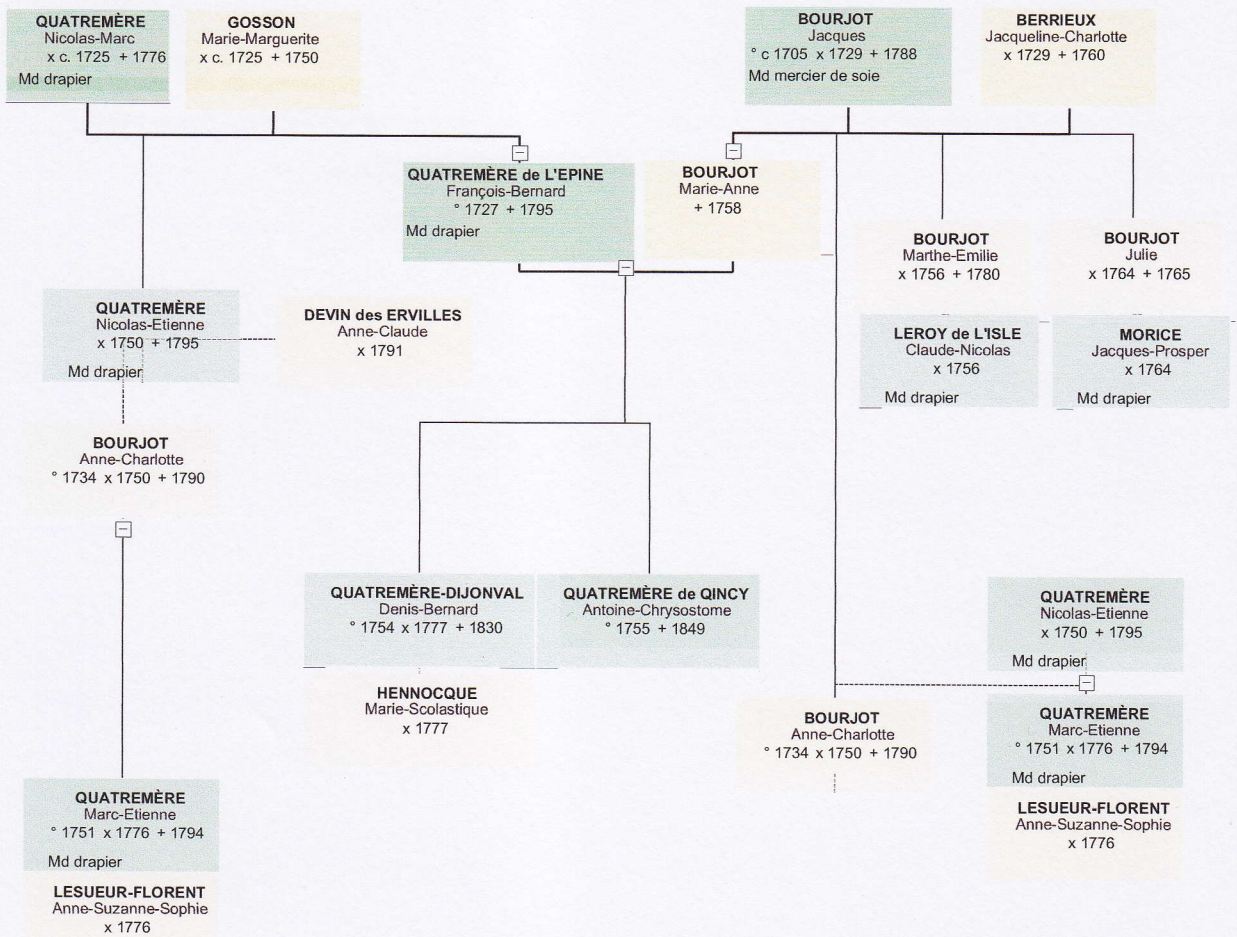


Tableau généalogique 8 Quatremère-Bourjot



Sources principales

- AN, MC, XII, 514, 6-VIII-1750, CM Marc-Etienne Quatremère et Anne-Charlotte Bourjot.
 AN, MC, XII, 515, 28-XII-1750, CM François-Bernard Quatremère et Marie-Anne Bourjot.
 AN, MC, XII, 545, 8-IV-1756, CM Claude-Nicolas Leroy et Marthe-Emilie Bourjot.
 AN, MC, LXXXVI, 687, 28-VII-1760, iad Jacqueline-Charlotte Berrieux.
 AN, MC, LXXXVI, 706, 6-IV-1765, partage de la communauté Bourjot-Berrieux.
 AN, MC, II, 675, 31-I-1776, iad de Nicolas-Marc Quatremère.
 AN, MC, LXXV, 739, 13-IX-1776, CM Marc-Étienne Quatremère et Suzanne Sophie Le Sueur-Florent.
 AN, MC, CVII, 630, 7-I-1788, iad Marthe-Émilie Bourjot.
 AN, MC, XXIV, 980, 14-X, test. et 22-X-1790, iad Anne-Charlotte Bourjot, ép. Marc-Étienne Quatremère.
 AN, MC, XVII, 1084, 12 brumaire an 3 (3-XI-1795), iad Nicolas-Étienne Quatremère.
 AN, MC, XXIV II, 767, 2 thermidor an 3, iad François-Bernard Quatremère.