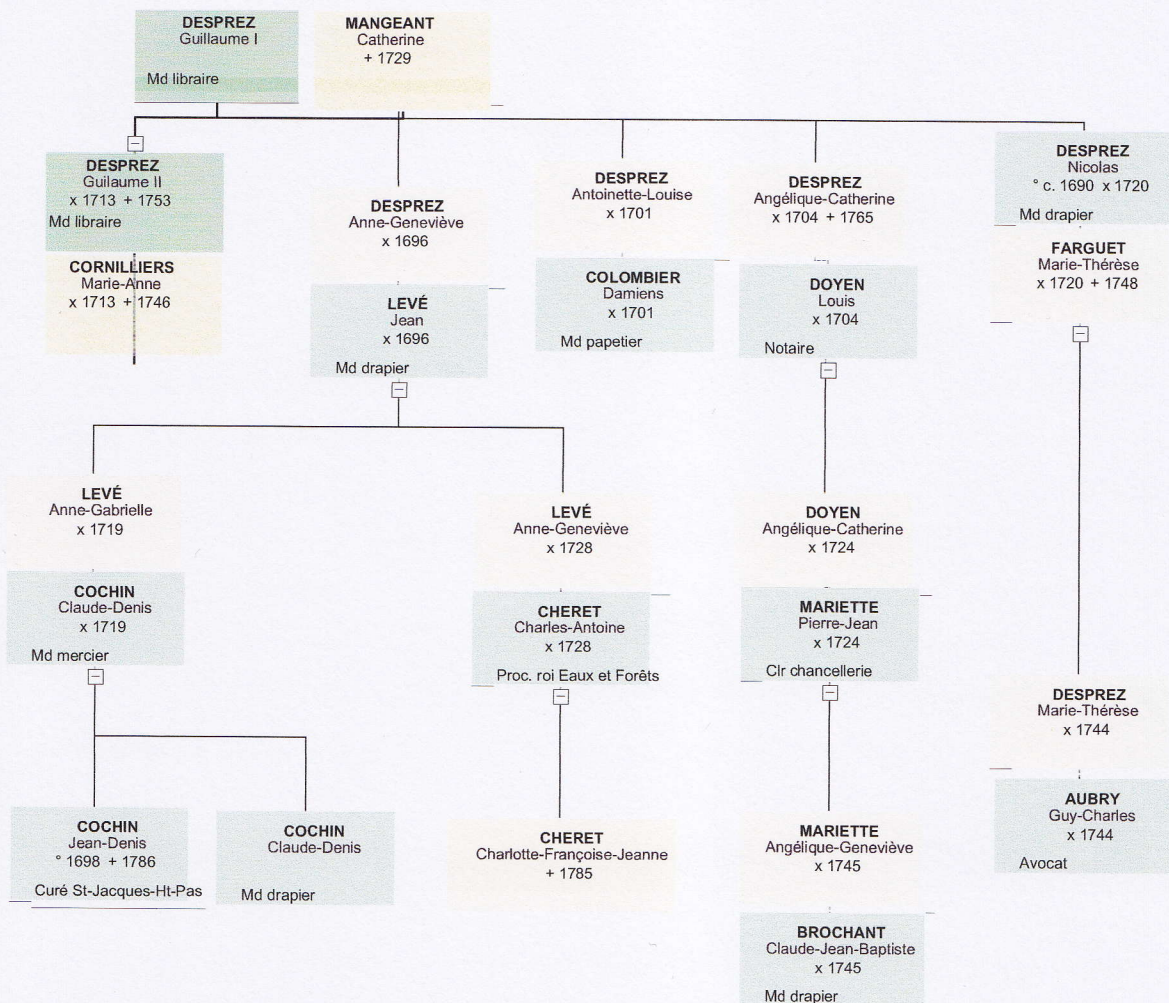


Tableau généalogique 3

Descendance simplifiée de Guillaume Desprez et Catherine Mangeant



Sources

AN, MC, CXV, 292, 9-VII-1696, CM Jean Levé et Anne-Geneviève Desprez
 AN, MC, CXV, 311, 31-V-1701, CM Damien Colombier et Antoinette-Louise Desprez
 AN, MC, XCVIII, 358, 27-XII-1704, CM Louis Desprez et Angélique-Catherine Desprez
 AN, MC, LXVI, 327, 1-II-1711, CM Guillaume et Elisabeth Legras
 AN, MC, XLIX, 465, 21-XI-1713, iad Elisabeth Legras
 AN, MC, CV, 1015, 25-II-1715, CM Guillaume Desprez et Marie-Anne Cornillier
 AN, MC, XLIX, 491, 27-XII-1719, CM Jean Levé et Marie Claude Cochin
 AN, MC, XLIX, 491, 27-XII-1719, CM Claude-Denis Cochin et Anne-Gabrielle Levé
 AN, MC, LIX, 176, 12-II-1719, CM Nicolas Desprez et Marie-Marguerite Lebrun
 AN, MC, XLIX, 526, 1728, CM Charles-Antoine Cheret et Anne-Geneviève Levé
 AN, MC, C, 532, 17-III-1729, iad Catherine Mangeant
 AN, MC, XXIII, 548, 21-II-1747, iad Marie-Anne Cornillier
 AN, MC, XXIII, 558, 30-VII-1748, iad Marie-Thérèse
 AN, MC, XXIII, 589, 8-XI-1753, iad Guillaume Desprez
 AN, MC, XLIX, 746, 13-V-1765, iad Angélique Desprez